

**Das Spielablaufprotokoll beinhaltet zwei unterschiedliche Dauern des Einspielens auf dem Court von 3 bzw. 5 Minuten.**

## **-10 min. (-12 min.)**

Vorheriges Spiel ist beendet, Schiedsrichter schließen die Formalitäten ab und verlassen die Spielfläche.

## **-8 min. (-10 min.)**

Ankündigung des nächsten Spiels, sobald die Spielfläche vorbereitet ist (Netzhöhe, Bewässerung, Sandnivellierung etc.).

Spieler und Offizielle betreten die Spielfläche, **ab jetzt müssen die Spieler die offizielle Spielkleidung tragen**. Die Spieler wärmen sich auf der Spielfläche auf und bereiten sich vor. Die Offiziellen prüfen die Ausrüstung, Spielberichtsbogen, äußere Bedingungen, Spielfläche etc..

## **-5 min. (-7 min.)**

Auslosung vor dem Schreibtisch. (Die Auslosung kann vorgezogen werden, um eine verlängerte Aufwärmzeit zu ermöglichen).

## **-4 min. (-6 min.)**

Beginn des offiziellen Einspielens von 3 min. bzw. 5 min.

## **-1 min**

Ende des offiziellen Einspielens, die Spieler verlassen das Spielfeld und gehen zu ihren Teamplätzen. Die Schiedsrichter stellen sich an der Seitenlinie auf der Seite des 1. Schiedsrichters auf, werden vom Moderator vorgestellt und gehen danach auf ihre Positionen.

Vorstellen der Mannschaften, die Spieler gehen von ihren Bänken aus an die Grundlinie auf ihrer Seite.

Nach dem Pfiff des 1. Schiedsrichters geben sich die Mannschaften am Netz zur Begrüßung die Hand, danach ggf. Seitenwechsel.

## **0 min.**

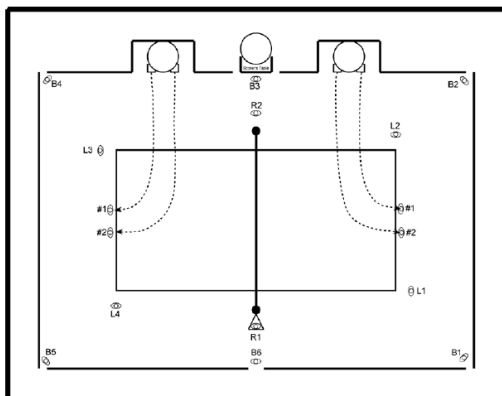
Spielbeginn

## **Spielende**

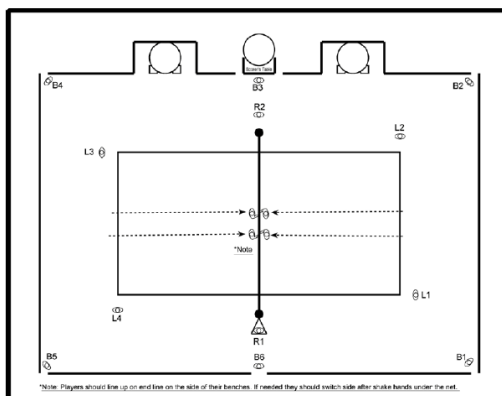
Die Mannschaften geben sich die Hand auf der Seite des 1. Schiedsrichters, danken den Schiedsrichtern und alle **verlassen dann gemeinsam zügig und schnell das Spielfeld**.

Der Spielberichtsbogen wird von den Kapitänen unterschrieben. Die Schiedsrichter verlassen zusammen mit den Spielern die Spielfläche zur Vorbereitung des nächsten Spiels.

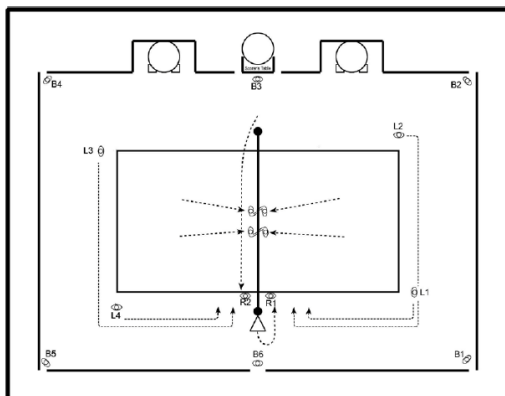
# Spielablaufprotokoll



Match Protocol - Fig. 1



Match Protocol - Fig. 2



Match Protocol - Fig. 3

